

에는 무리가 있지만,
추후에 튜토리얼에 나올 것을 대비하여 일단은 H1, H2를 찾는 방법을 이해해 두는 것이 좋을 것이라 생각합니다. *

- 약한 추세 반전 - Minor trend reversals



하락>되돌림>하락 (이전 하락 추세 지속)

약한 추세 반전 (Minor trend reversals) : 일반적으로 거래 범위 중 포지션 종료(익절) 구간일 때 나타납니다. (leg)

예를 들어,

약세(bear trend)에서 > **약간의 되돌림(minor reversal, 작은 반전)**이 나타나고 나서 이전 추세가 계속됩니다.

추세 지속

• 강한 추세 반전 - Major trend reversal



하락 추세를 넘어 강한 상승 돌파

강한 추세 반전 (Major trend reversal) : 예를 들어, 하락 추세에서 강세 추세로 바뀌면 강한 반전으로 간주됩니다.

반대로, 가격이 횡보하다 다시 이전 추세를 따라 움직이면 약한 반전(Minor trend reversals)입니다.

위 사진은 강한 추세 반전의 예시입니다.


=하락 추세에 이어 나타난 횡보 범위를 돌파해 상승 컨펌 확인(리테스트)

이것이 시장의 바닥에서 반전이 나타나는 방식입니다.

추후에 있을 '시장에서의 반전 - Market Reversals' 파트를 위해, 위 사진의 단계를 잘 기억해 두길 바랍니다.

위에서 우리는 반전 - Reversals, 강한 반전 - Major Reversals, 되돌림 - Pull Back 을 배워봤습니다.

우리는 추세의 단절이 무엇을 의미하고, 확인하는지 아직 배우지 못했지만 다음 강의에서 설명드릴 예정입니다.

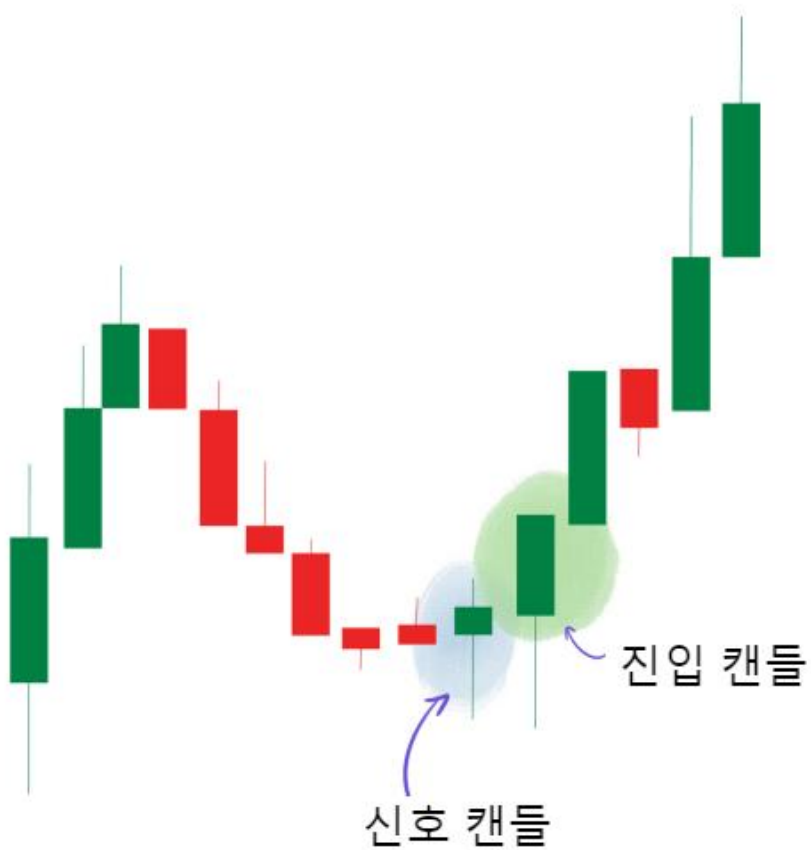


Setups(셋업, 설정)은 차트 패턴을 사용하기 위해 필요합니다.

아래에서 설명될 진입, 신호 캔들과 같이 개인 관점 기준의 조건을 말하는 것 같습니다.

셋업을 하는 것으로 수익성 있는 거래가 만들어진다고 믿을 수 있습니다.

매매에 불안정함을 감소

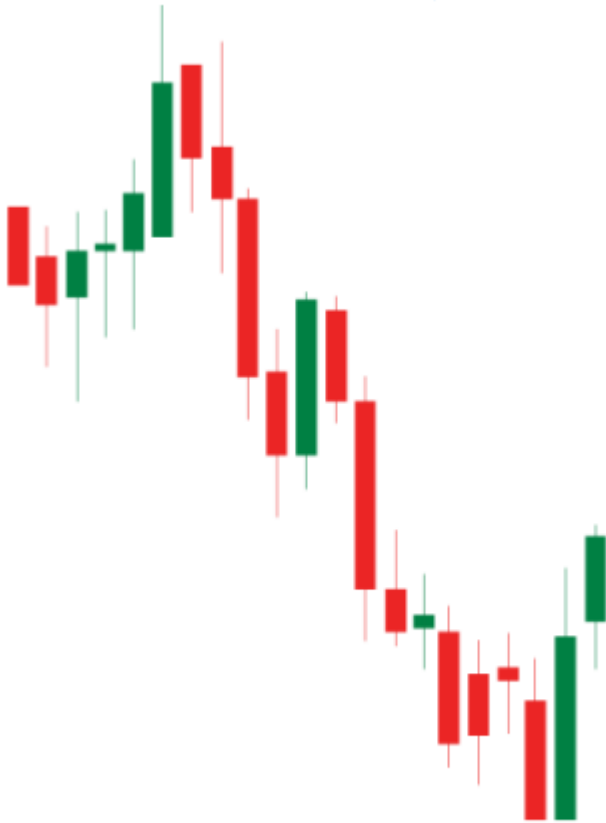


진입 캔들과 신호 캔들

진입 캔들(Entry bar)은 여러분이 거래에 진입할 때의 캔들입니다.

신호 캔들(Signal bar)은 진입 캔들보다 앞에 있는 캔들이며, (앞에 있는)

당신이 포지션에 진입한 이유 또는 신호가 되는 캔들을 말합니다.



거래를 할 때 우리는 현재의 캔들의 왼쪽에 있는 모든 캔들에 주의를 기울일 필요가 있습니다.

예를 들어, 만약 현재 캔들의 앞부분이 약세 캔들이라면(위 사진처럼), 정말 매수하기 좋은 시기일까요?

반전이 실패할 가능성이 더 높은 상황입니다.

롱 포지션이든, 숏 포지션이든 현재 진행방향을 따라 거래해야 함을 잊지 마세요.

함부로 역추세 매매를 하려고 하지 말고, 확인 과정을 스킵하지 마세요



앞서 배운 내용들을 종합해서 봅시다.