

수학2

실전핵심 전략서

필수개념

유형풀이법

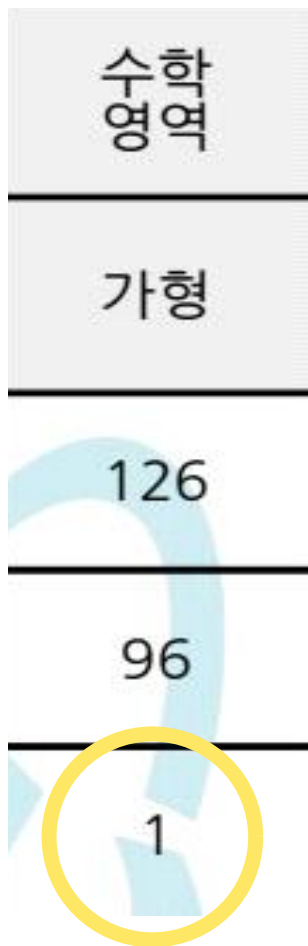
실수할만한 연산

1등급의 행동강령을 담은 실전핵심 전략서(손글씨)

1. 함수의 극한과 연속 2. 미분 3. 적분

수능 수학1등급 성적인증

저자1



저자2



들어가기에 앞서...

시험 운영 전략입니다.

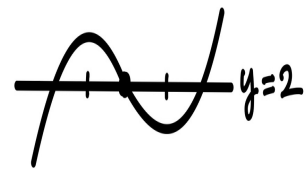
내신 시험, 수능(모의고사) 시험 등
실전에서 문제가 너무 안 풀린다면
일단 넘기는 것을 추천합니다.

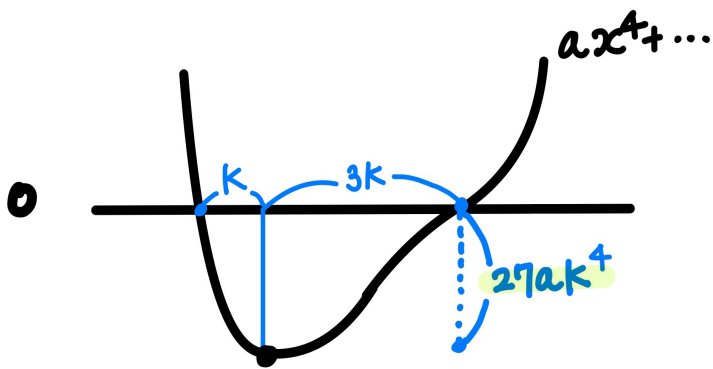
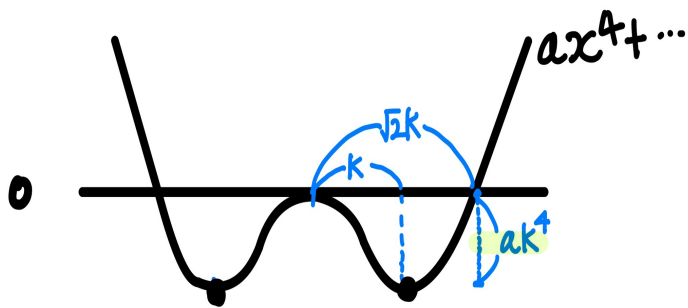
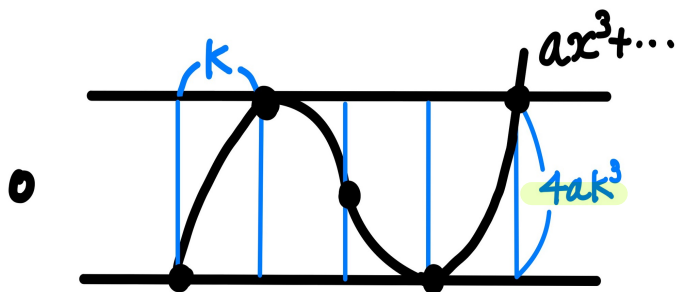
풀 수 있는 다른 문제들을 먼저 풀고,
다시 되돌아 왔을 때 풀릴 수 있을 겁니다.

설령 막히는 문제가 쉬운 앞번호 문제일지라도
과감히 넘기고 이따 다시 봅시다.

시험은 전략과 기세입니다.
연습했던 전략과 잘했던 순간을 떠올리며
자신있게 풀어냅시다.

행운을 빕니다.

○ $x^3 - 9x + 2 \rightarrow$ 



○ $\frac{1}{a+b+2} = 1 \rightarrow a+b \neq -2 = -1$

○ 최고차계수 항상 1이 아닌 것 염두에 두기

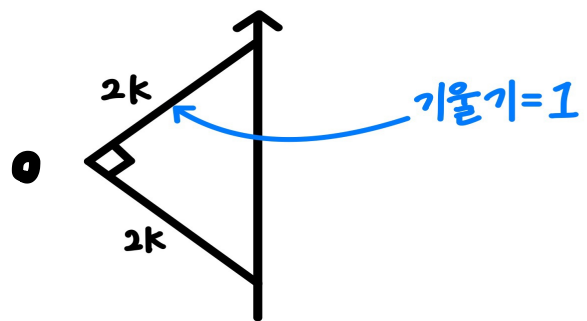
○ 계산이 잘되어 대수로 같지,

힘들어 기하(그래프)로 같지 정하기

○ 3차함수 $f(x) = ax^3 + bx^2 + \dots$

(세근의 합: $-\frac{b}{a}$

변곡점 x좌표: $-\frac{b}{3a}$



○ 항상 특수점 위주로 먼저 생각 or 건드리기
(변곡점, 극점, 절편)

○ 이차함수가 직선이란 접하는 상황에서
계산처리는 판별식 $D=0$